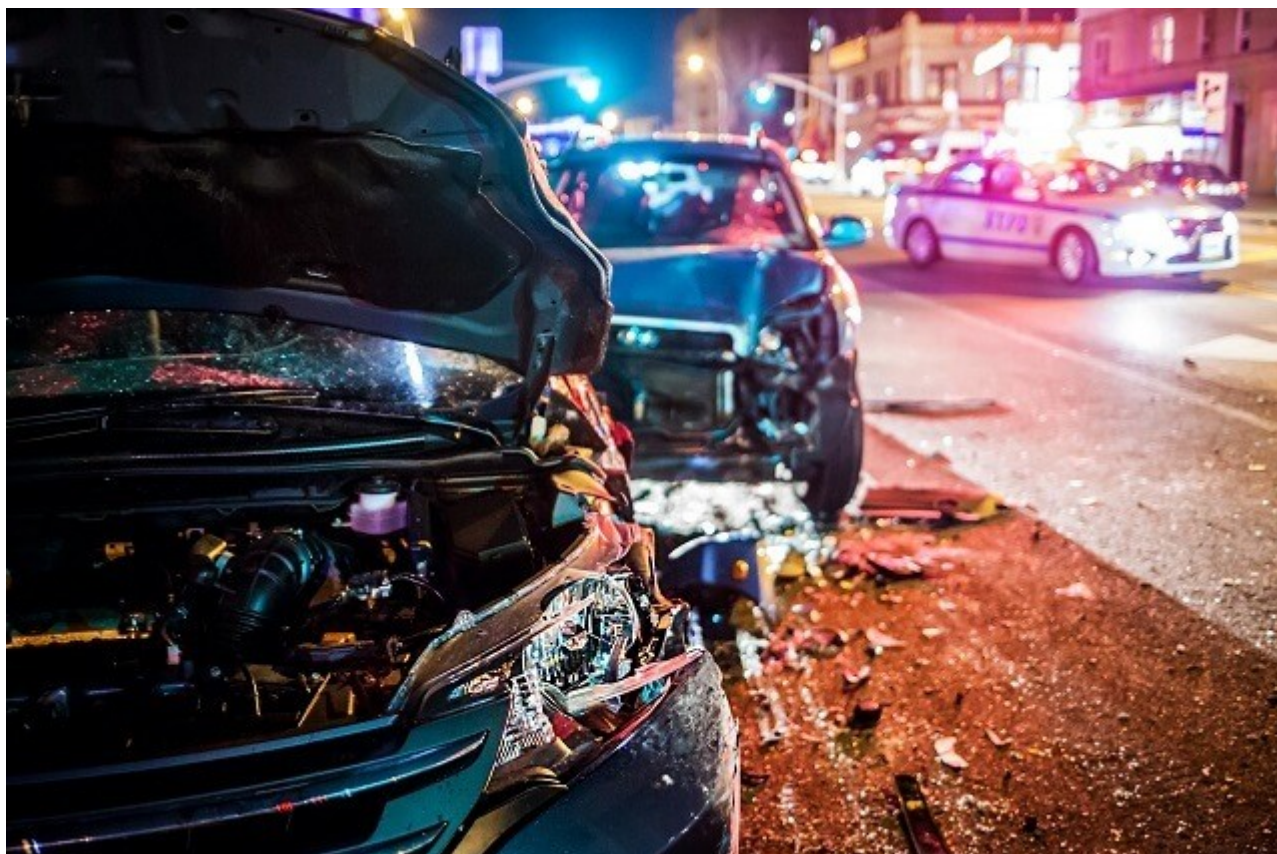


Pojištění vozidla: Jak se zachovat v případě pojistné události?

- Článek
- Zveřejněno: 26.10.2017|
- Autor: [Denisa Coufalová](#) |
- Kategorie: [Pojištění](#)

„Fajn, to že se ten divočák promenádoval za tmy na silnici a ještě v serpentínách, budiž. Mohl zabloudit. Ale že si nevezal reflexní popruhy, to od něj bylo zkrátka krajně nezodpovědné. Zahlédl jsem ho jen tak tak. Dupl jsem na brzdu, ale auto se za pronikavého skřípotu valilo dál a těch 200 kilo slaniny místo, aby vzalo nohy na ramena, tam stálo jak přibitý. To mi teda řekněte, jak jsem tomu asi mohl zabránit, pane Ouředníček? Myslím, že to dopadlo ještě setsakramentsky dobře. Kolik že těch formulářů musím kvůli tomu vyplnit? A tu škodu mi zaplatíte?“ Co kdyby se něco takového stalo vám? Víte, jak nahlásit pojistnou událost a co vše vám pojistka kryje? Právě o tom je dnešní článek.



Někdo za celý život nehodu nezažije. Jinému, když to do něj zrovna nenašije nějaký idiot, který neuměl dát přednost, alespoň t'uknou auto na parkovišti, nebo mu ho objedou klíčem. [Karmě](#) prostě neporučíte. V každém případě je dobré vědět, jak dostat z pojišťovny peníze a za jakých okolností na to vůbec máte nárok.

Jaké škody vám kryje povinné ručení?

Povinné ručení (POV), jak už název vypovídá, je zákonné pojištění, které musí mít sjednané **každý vlastník vozidla bez výjimky**. Kryje veškeré škody způsobené provozem vozidla druhé, případně třetí osobě, do výše sjednaného [pojistného](#) limitu. Ovšem nesmíte být viníkem nehody.

Základní POV se vztahuje na:

- škody na zdraví (bolestné, náklady na ošetření, pobyt v nemocnici apod.),
- škody na majetku (nabourané vozidlo, poškozené předměty vlivem autonehody - plot, dopravní značení, sloupky atd.),
- náklady spojené s odstraňováním dopravní nehody,
- škody spojené s ušlým ziskem,
- škody na životě.

Havarijní pojištění: Vyplatí se?

Podle testu německého autoklubu ADAC na vás při srážce působí **těžko představitelné síly**. Při nárazu vozidla do divočáka v rychlosti 60 km/h, působí divočák na auto silou 3,5 t, což odpovídá váze nosorožce.

Připojištění v podobě [havarijního pojištění](#) je dobrovolné. Vztahuje se na škody na vozidle vzniklé při dopravní nehodě a **hradí i výdaje spojené s opravou auta nebo motocyklu zaviněné jinými lidmi** (vandalismus, krádež), zvířít (například střet s divočákem, rozkousání kabelů hlodavci) a přírodními živly (kroupy, povodeň atd.). Zřídit si ho, nebo ne? Toť otázka. Pokud jste klikař, nebudete ho celý život potřebovat. V tom případě si můžete říct, že ho platíte naprosto zbytečně. Když ho naopak sjednáné nemáte, je to jako ruská ruleta, proháníte se po silnicích, v hlavě vám hlodá červíček, co kdyby náhodou, a jednou to buď přijde, nebo nepřijde.

Jak nahlásit pojistnou událost?

Pokud jste se stali účastníkem dopravní nehody, ať už vás srazil cizí kůň, nebo někdo, kdo si to svištěl na červenou, či jste havárii zavinili sami vlastní nepozorností, postupujte dle níže uvedeného návodu. **Nic nevynechejte**, je to opravdu důležité.

1. Zastavte své vozidlo a zabezpečte místo nehody (zapněte varovná světla, vezměte si na sebe reflexní vestu a umístěte správně výstražný trojúhelník).
2. Nepanikařte a **ihned kontaktujte** záchrannou službu (155), hasičský záchranný sbor (150), policii (158) nebo zavolejte na linku integrovaného záchranného systému (112).
3. Poskytněte raněným osobám **první pomoc**.
4. Zavolejte do své pojišťovny. Kontakty najdete na webových stránkách a ve své pojistné smlouvě.
5. **Vytvořte fotodokumentaci** místa dopravní nehody včetně veškerých škod.

Kdy volat k nehodě policii?

Policii není nutné volat vždy. Rozhodnout se můžete dle aktuální situace. **Nutné je to ale v případech**, kdy škoda na některém z vozidel včetně přepravovaných věcí přesáhne 100 000 Kč, když došlo ke škodě na majetku třetích osob, které se na nehodě nepodílely (například cizí zaparkované vozidlo, sloup veřejného osvětlení, svodidla atd.), nebo pokud některý z účastníků odmítne sepsat/podepsat záznam o nehodě, neprokáže se zelenou kartou, či existuje podezření, že požil alkohol nebo omamné látky.



Pokud je při nehodě někdo zraněn nebo potřebujete urgentní pomoc (hasiče, policii), volejte univerzální **tísňovou linku 112**.



Jak vyplnit záznam o nehodě?

Formulář pro zapsání záznamu o nehodě si doporučujeme předem stáhnout ze stránek vaší pojišťovny, **vytisknout a vždy vozit ve voze**. Při jeho vyplňování pak dbejte na to, aby všechny informace byly čitelné. V záznamu nesmí chybět místo nehody, čas, identifikace účastníků a vozidel, průběh, následky a především míra zavinění jednotlivých účastníků. Důležitý je také podpis.

Určitě nezapomeňte na:

- SPZ všech zúčastněných vozidel.
- Jména a adresy řidičů, případně majitelů, svědků nehody.
- Údaje o pojištění (smlouva, případně její číslo).
- Fotografie z místa nehody.

Nepřijímejte nabídky asistenčních služeb od poskytovatelů, kteří se náhodně objeví na místě dopravní nehody a **nemáte ověřeno, že se jedná o smluvní asistenční službu vaší pojišťovny**, eventuálně smluvní asistenční službu pojišťovny dalšího účastníka dopravní nehody (viníka dopravní nehody).

Když máte auto na leasing

Za předpokladu, že je poškozený vůz financován bankou, leasingovou společností či jiným podobným subjektem, musíte pojistnou událost nahlásit na příslušných kontaktech uvedených v leasingové či úvěrové smlouvě. Může se stát, že i v takovém případě máte sjednané pojištění stranou u jiné společnosti, potom je nutné při nahlášení pojistné události leasingové společnosti, **zažádat současně také o devinkulaci pojistného plnění**. Přesný postup najdete ve vaší smlouvě.